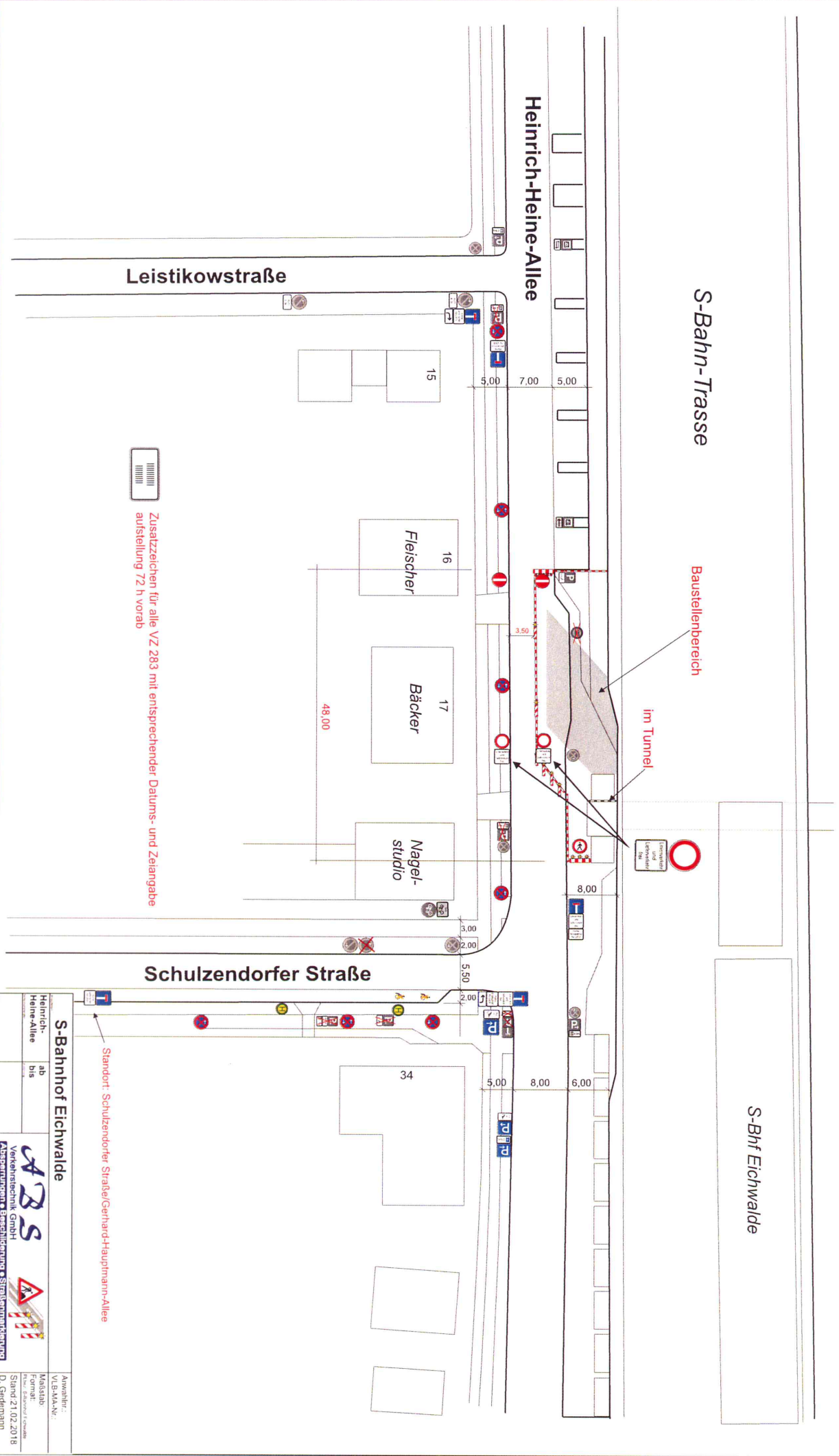


**BV: S-Bahnhof Eichwalde vom 26.02.2018 bis 30.11.2018**



<b>S-Bahnhof Eichwalde</b>		Anwohner: VLB-MA-Nr.:	
Heinrich-Heine-Allee	ab bis	Maßstab:	Format:
		Verkehrstechnik GmbH	
		Stand 21.02.2018	
		D. Gedemahn	

Ordernummer: 24\_23 2009 Berlin Tel. 030 / 75 79 51 0 Fax 030 / 75 79 51 70