

EXTRABLATT

Neuigkeiten aus Eichwalde! ☐

Newsletter-Spezialausgabe #04/2025



Eichwalde als Vorreiter: Modulares Fahrradparken im Land Brandenburg

Am heutigen Freitag wurde in unserer Gemeinde ein **Fahrradparkhaus** eröffnet. Mit effizienten Doppelstockparkern, öffentlich zugänglichen und abschließbaren gesicherten Stellplätzen können wir ein allen Pendler:innen, Tagesausflügler:innen und allgemein Radfahrenden ein breites Abstells- und Sicherungsspektrum anbieten.

Mit dieser Investition in unsere Infrastruktur sind **wir als Gemeinde Vorreiter**- und unsere modernen Fahrradabstellanlagen ein Modell und Musterhaus für weitere Kommunen. Von 14 geplanten und im Bau befindlichen "RadParks" ist unsere Anlage in Eichwalde die erste!

Und von Spatenstich bis zur Fertigstellung dauerte es nur **sechs Monate!** Das wäre ohne das Engagement unserer Bauverwaltung, des NUDAFa-Reallabors und allen weiteren Beteiligten nicht möglich gewesen. Vielen Dank dafür!

Ermöglicht wird der Bau übrigens durch **Fördermittel von rund 1,77 Millionen Euro, die das Land und Bund bereitgestellt** haben. Vielen Dank an dieser Stelle aus Eichwalde nach Berlin und Potsdam!



VBB RadPark

Eichwalde

Eichwalde

VBB-RadPark Eichwalde

NEU

-  Sammelschließanlage
-  Sonderstellplätze
-  Fahrradabstellanlage
-  Reparaturstation
-  Schließflächen
-  Paketstation



Ab **September 2025** stehen am S-Bahnhof Eichwalde **überdachte Fahrradstellplätze** zur Nutzung bereit:

- 340 Stellplätze auf der Ostseite – davon 126 gesichert
- 333 Stellplätze auf der Westseite – davon 59 gesichert
- auf beiden Seiten Sonderstellplätze für Lastenräder und Räder mit Kinderanhängern

Jetzt kostenlos ausprobieren!

Der 24-Stunden-Tarif für gesichertes Fahrradparken im VBB-RadPark Eichwalde bis Ende November 2025 für 0 Euro!



Aktuelle Informationen zum Angebot und den Tarifen finden sie auf:
vbb.de/radpark-eichwalde

Der VBB-RadPark Eichwalde wurde gefördert durch:



Gefördert durch:



aufgrund eines Beschlusses
des Deutschen Bundestages



Sonderprogramm
STADT UND LAND
Radverkehrsförderung des Bundes

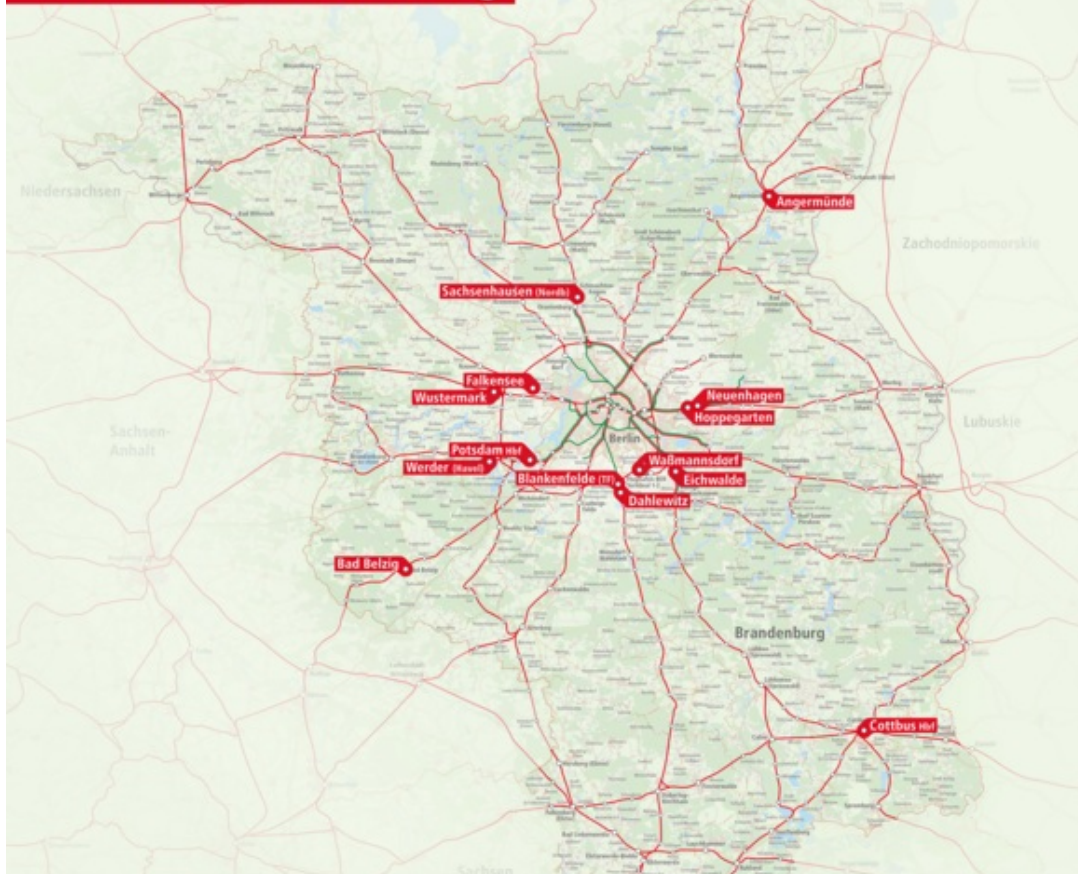
Ins Leben gerufen wurde das Pilotprojekt *Modulares Fahrradparken* vom Land Brandenburg; verantwortlich für das Planungs- und Gestaltungskonzept zeichnet sich der Verkehrsbund Berlin-Brandenburg (VBB). Gefördert wird das Projekt vom Land Brandenburg und dem Bundesministerium für Verkehr (BMV).

Weitere Informationen hierzu, die genauen Standorte sowie das Gestaltungskonzept finden Sie auf der [Projektseite des VBB](#).



Logo Radpark | Quelle: VBB

Ausgewählte Standorte für das Pilotprojekt modulares Fahrradparken im Land Brandenburg



Doppelstockparker als platzsparende, effiziente Abstellanlagen

Eine Besonderheit des Fahrradparkhauses - aber auch natürlich der Anlage auf der Schulzendorfer Seite! - sind die sog. Doppelstockparker. Hier können Fahrräder übereinander abgestellt werden. So erhöhen wir deutlich die möglichen Kapazitäten, um dem großen Bedarf in Eichwalde gerecht zu werden.



Anleitung Doppelstockparker Instruction for double-deck parker

Fahrrad einstellen
Adjust bike



Fahrrad abholen
Pick up bike



Wichtig: Bitte alle abgebildeten Handlungen sorgfältig ausführen!

Important: please perform all actions in a controlled manner!

Das Platzersparnis dieser Technik ist enorm: dank dieser Doppelstocker gibt es im Fahrradparkhaus **180 kostenlose Stellplätze**. Und das auf diesem vergleichsweise kleinen Raum!

Die Handhabung ist zwar ungewohnt, aber erfahrungsgemäß klappt die Nutzung nach kurzer Zeit problemlos. Piktogramme helfen zusätzlich bei der Bedienung.

Beachten Sie bei der Nutzung bitte, dass Fahrräder mit Körben oder Kindersitzen aufgrund ihrer Sondergrößen nicht in die Doppelstockparker abzustellen sind. Für diese stehen spezielle Bereiche bereit.

Machen Sie sich mit dem Konzept vertraut. Wir würden uns freuen, wenn sich Nutzerinnen und Nutzer zudem gegenseitig unterstützen können, wenn es direkt vor Ort Fragen gibt.

Gesicherte Stellplätze ParkYourBike - Ablauf und Tarife

Zusätzlich zu den über 180 öffentlichen gibt es **126 gesicherte Stellplätze** für Ihre Fahrräder. Auf der Schulzendorfer Seite weitere **59 Plätze**.

Diese können per [App](#) gebucht werden; die Bezahlung läuft via Kreditkarte oder PayPal. Sie wählen einfach Ihren gewünschten Standort

Sie können verschiedene Tarife auswählen, die sich an der gewünschten Abstelldauer orientieren. In der unteren Grafik erfahren Sie die dazugehörigen Preise und Sonderpreise (z.B. für Lastenräder oder Räder mit Anhängern).

Probieren Sie es gern aus! **Bis zum 30.11.2025 ist der 24-Stunden-Tarif in der Testphase und daher kostenlos!**



Wie funktioniert ParkYourBike?

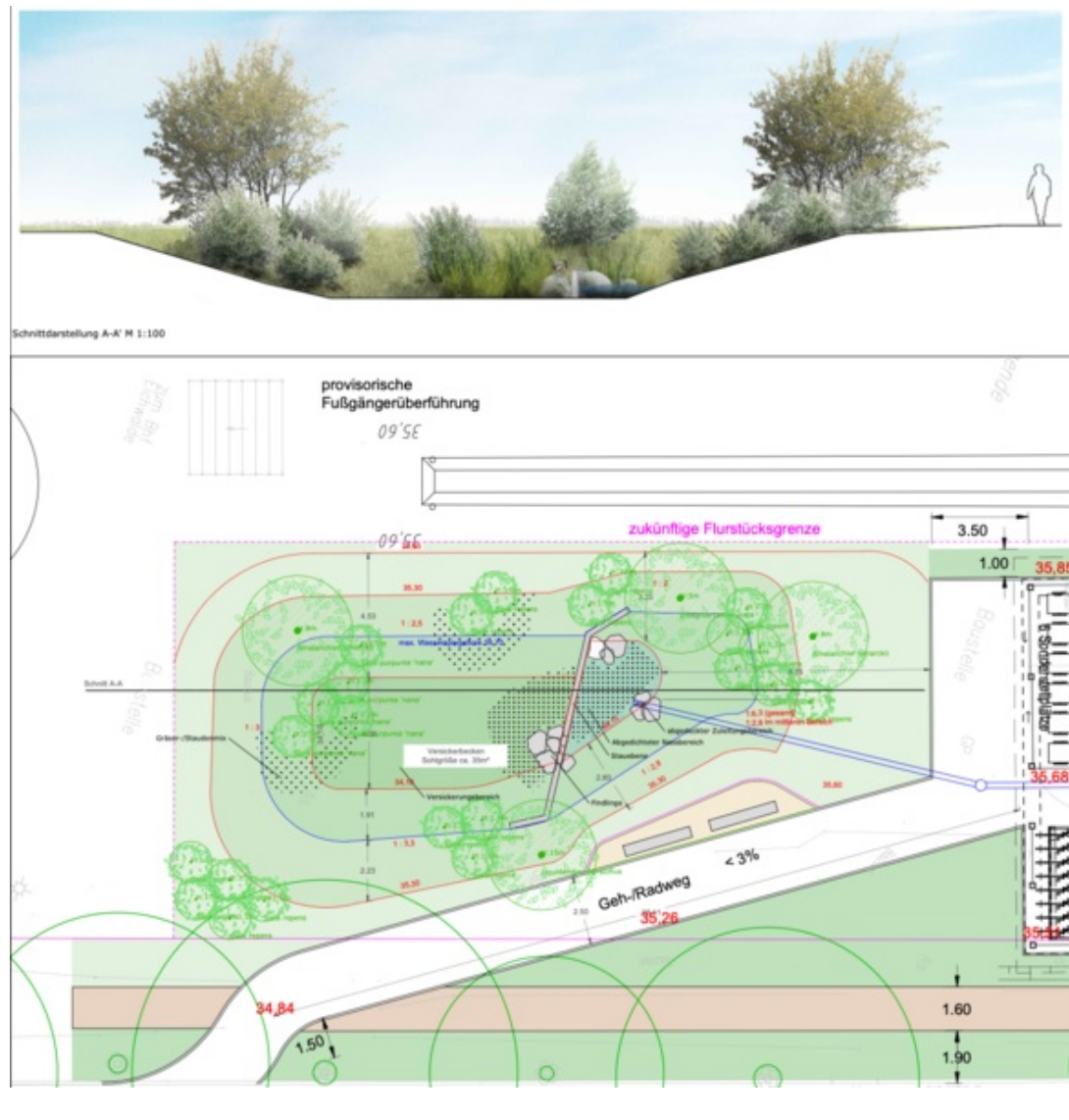
- einfach die App laden, registrieren und Zahlungsmittel hinterlegen
- in der App den gewünschten Standort auswählen und Mietdauer sowie Stellplatzanforderungen (z.B. Sonderstellplatz für Lastenrad) festlegen
- verschiedene Tarifoptionen verfügbar

Dauer	Normal-Tarif	Sonder-Tarif
24 Stunden	1,00 Euro	1,50 Euro
7 Tage	4,00 Euro	6,00 Euro
1 Monat	10,00 Euro	15,00 Euro
6 Monate	40,00 Euro	60,00 Euro
1 Jahr	70,00 Euro	–

- im gebuchten Zeitraum rund um die Uhr und so oft in der Anlage parken, wie man möchte
- nutzbar für gesicherte Fahrradabstellanlagen in Berlin und Brandenburg

Nachhaltigkeit mitgedacht!

Unser Fahrradparkhaus ist nicht nur praktisch, sondern auch auf mehreren Ebenen nachhaltig: Es wird mit einer Photovoltaik-Anlage versorgt und verfügt über ein Gründach. Das anfallende Regenwasser wird in einer speziellen Versickerungsgrube gesammelt, die durch Sträucher und Gräser Lebensraum für Insekten und Kleintiere bietet. So leisten wir auch einen Beitrag zur Biodiversität, folgen dem Leitbild der Gemeinde als „Grüne Oase“ und speisen auch noch Solarstrom ein!



Eröffnung am 26. September

Heute konnte das Fahrradparkhaus schließlich offiziell eröffnet werden. Neben den eingeladenen Gemeindevertreter:innen und Beiräten gab es Redebeiträge der Projektbeteiligten.

Gefördert wurde das Projekt vom [Bundesministerium für Verkehr](#) und dem [Ministerium für Infrastruktur und Landesplanung des Landes Brandenburg](#). Vielen Dank dafür!

Die Planung und Umsetzung erfolgte seitens der Gemeinde Eichwalde über das [NUDAFa-Reallabor für interkommunale Radverkehrsförderung](#) in enger Zusammenarbeit mit dem [Verkehrsbund Berlin-Brandenburg](#). Auch hier einen riesigen Dank an alle Beteiligten!



Bürgermeister Jörg Jenoch zum Projektabschluss:

Da in Eichwalde überdurchschnittlich viel Rad gefahren wird, ist die Investition in moderne Radabstellanlagen ein richtiger und wichtiger Schritt, um den Alltag der vielen Pendlerinnen und Pendler zu erleichtern. Das Pilotprojekt des MIL und des VBB hat dies erst möglich gemacht. Besonders stolz macht uns, dass nun auch andere Kommunen von unserer Vorarbeit, unseren Erfahrungen und den entstehenden Synergieeffekten profitieren können. Solche Projekte sind aus unserer Sicht unerlässlich, um nachhaltige Veränderungen flächendeckend in die Kommunen zu bringen.

Gleichzeitig sind wir stolz, ein solches Projekt in dieser kurzen Planungs- und Bauzeit umgesetzt zu haben. Pünktlich zum Herbst stehen überdachte und sichere Abstellanlagen bereit. Mit der Kooperation mit ParkYourRide garantieren wir die Sicherheit der Fahrräder - gerade für unsere vielen Pendlerinnen und Pendler relevant. Außerdem nehmen wir unsere Verantwortung zum Klimaschutz ernst: wir haben zwar eine Fläche versiegelt, aber angemessene Räume für Biodiversität, Bodenschutz und Nutzung erneuerbarer Energien von Anfang an mitgedacht.



Im Anschluss an die Eröffnung führten die kompetenten Kollegen von NUDAFÄ durch die neue Anlage. Das Interesse war riesig!



Damit ist unser Fahrradparkhaus ab sofort für die Öffentlichkeit nutzbar und ein wichtiger Schritt für ein komfortableres Pendeln im ganzen Land getan.

In den kommenden Wochen werden noch letzte Arbeiten abgeschlossen und die temporären Bügel entfernt. Mit einer Bauzeit von unter sechs Monaten konnte die Gemeinde Eichwalde dabei beweisen, dass man am Bahnhof durchaus schnell und effektiv bauen kann.

Wichtige Links und Hinweise

Für alle Fragen rund um das Fahrradparkhaus, die Nutzung und das Projekt allgemein haben wir eine [Webseite](#) eingerichtet.

Dort finden Sie neben allen Informationen auch die Hausordnung sowie die Allgemeinen Geschäftsbedingungen sowohl des Fahrradparkhauses als auch der App ParkYourRide.

Hier zudem eine kleine Linksammlung mit relevanten und interessanten Informationen zum Projekt:

- [Informationsseite des NUDAFa-Reallabor zum Projekt](#)
- [Pressemitteilung des Ministeriums für Infrastruktur und Landesplanung Brandenburg](#) (01.12.2023)
- [Pilotprojekt Modulares Fahrradparken](#) (Verkehrsbund Berlin-Brandenburg)
- [FAQ Pendlerinfos zum Fahrradparkhaus Eichwalde](#) (Verkehrsbund Berlin-Brandenburg)
- [Nutzungsordnung für die Fahrradabstellanlagen der Gemeinde Eichwalde](#)
- [Allgemeine Geschäftsbedingungen für die Vermietung von Fahrradstellplätzen der Gemeinde Eichwalde](#)
- [Allgemeine Geschäfts- und Nutzungsbedingungen für die ParkYourRide-App](#)

Freizeit in Eichwalde

Veranstaltungen:

28.09.2025 - [Kinder-Flohmarkt](#) (10:00-14:00 Uhr
an der Kita Pinocchio, Max-Liebermann-Straße
36, 15738 Zeuthen)

save the date:

11.10.2025 - [Herbstkonzert](#) des Senziger
Gospelchors (ab 16:30 Uhr in der Evangelischen
Kirche Eichwalde)

11.10.2025 - Autorenlesung: Starkstromzeit.
Vom Leben in einem Staat, den es nicht mehr
gibt von Aron Boks (19:00 Uhr in der Alten
Feuerwache)

[Veranstaltungskalender](#)

Ausstellungen

19.09.2025 - 02.11.2025 - Ausstellung [Grafik & Malerei von Sabine Fiedler und Daniela Franz](#) (Fr.-So.
15:00-18:00 Uhr in der Alten Feuerwache)

rund um Eichwalde

Veranstaltungen:

26.09.2025 - [Kaffee-Kuchen-Thementag](#) (Kümmern im Verbund) (14:00-17:00 Uhr in der "Butze"
Schulzendorf, August-Bebel-Straße 73)

26.09.2025 - [Lange Nacht der Musik](#) (19:00-22:30 Uhr in der Kreuzkirche Königs Wusterhausen)



[Newsletter weiterempfehlen](#)

Impressum

Verantwortlich für die Inhalte dieses Mailings ist die

Gemeinde Eichwalde
Grünauer Straße 49
15732 Eichwalde
Tel.: (030) 675 02 - 0
Fax: (030) 675 02 – 101
E-Mail: gemeinde@eichwalde.de

[Klicken Sie hier um sich aus dem Verteiler abzumelden.](#)